

自宅のような
毎日が送れる、
やすらぎの“終の棲家”。

24時間
看護師
常駐

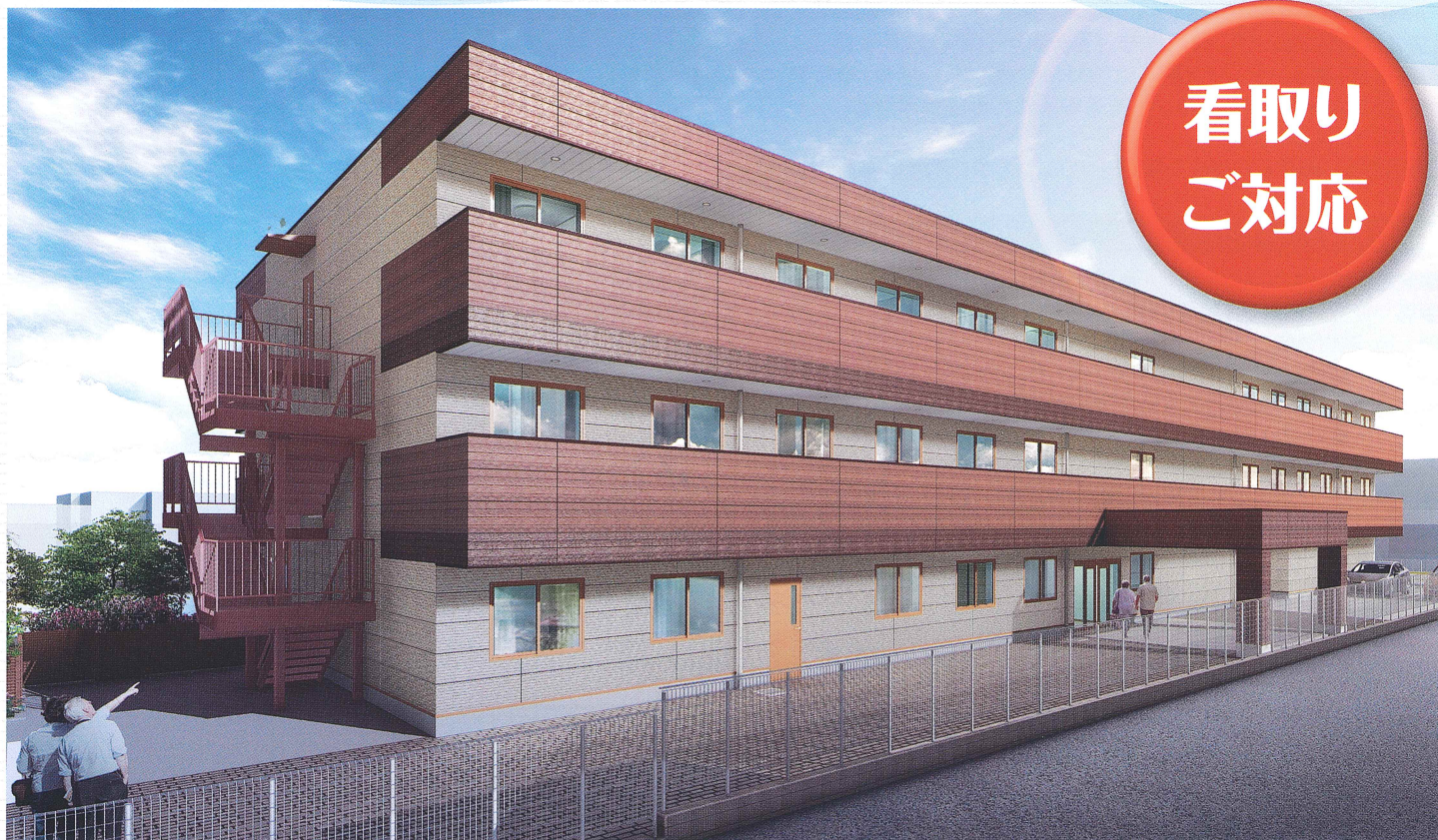
介護付き
有料老人ホーム

あすなる新座

2019年8月オープン!

まるで、自宅にいるような自由な時間。
たくさんの仲間と一緒に過ごしながら、
快適な暮らしが送れます。
24時間看護師が常駐しているので
看護・介護の安心感も充実。
緑とせせらぎのまち・新座で
“終の棲家”としてやすらぎの毎日を…

看取り
ご対応



お問い合わせ先

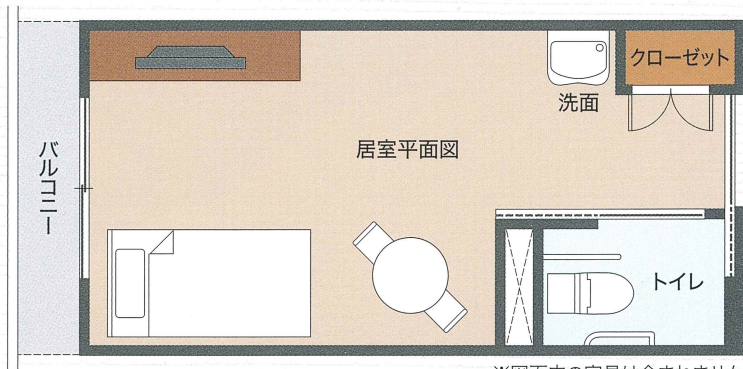
TEL.048-485-8392

見学随時受付中!

24時間看護の安心から得られる、笑顔あふれる毎日を。

24時間・365日、
看護師が常駐し、
ご入居者のみなさまを
昼も夜も見守り、
緊急時の対応も
いたします。

体験入居 1日 8,640円 (税込)
(食事込み)
申し込み受付中!



※図面内の家具は含まれません。

設備紹介

- 居室設備/スプリンクラー、緊急通報装置、冷暖房、収納、洗面(湯・水)、トイレ(ウォシュレット付)、照明、テレビ受信等
- 共用設備/スプリンクラー、非常灯、誘導灯、火災通報装置、冷暖房、換気、消火器、緊急通報装置、エレベーター、食堂・機能訓練室、護浴室、脱衣室、個浴、相談室、洗濯室等

入居一時金 月額利用料(税込)
0円 173,680円

家賃・食事費用(30日分)・共益費・管理費

●電気・ガス・水道料金を含みます。

▶月額利用料の内訳(税込)

- 【家賃】70,000円 ※おむつ代、日用品費、理美容費、医療費やお薬代など、その他、嗜好品の費用は、左記費用に含まれていません。
- 【管理費】38,880円
- 【食費】64,800円

▶入居時にお支払い(税込)

【敷金】140,000円(家賃の2ヵ月)

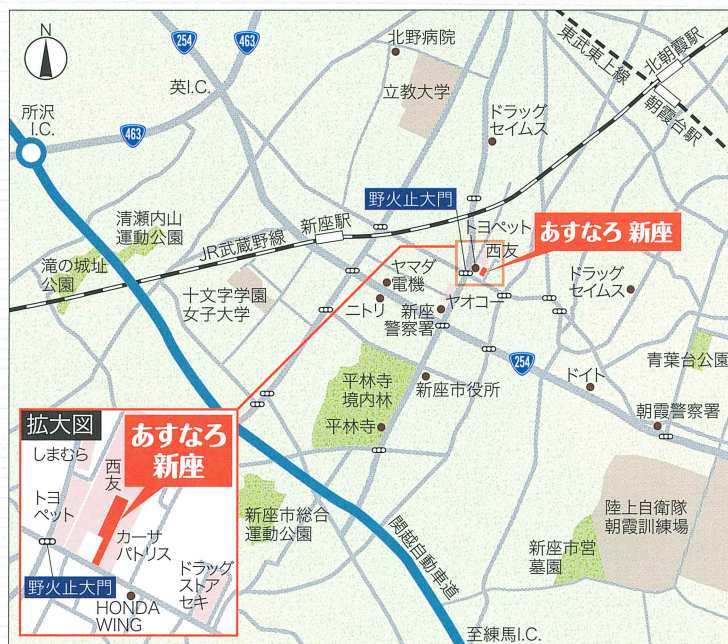
受け入れ対応状況

[病名・病状について] ●鼻腔●胃ろう●IVH(中心静脈栄養・24時間点滴)●インシュリン●気管切開(閉じていない場合)●吸引が必要な方●ターミナル●がん末期●認知症●在宅酸素●ストマ●パルーンカテーテル
[周辺環境] ●生活保護の方●身寄りのない方●ご家族が遠方の方

施設概要

- 敷地面積/1,708.33㎡ ●延床面積/2,084.38㎡
- 構造/鉄骨造3階建て(耐火建築物)
- 土地・建物の権利関係/事業主体非所有
- 類型/介護付き有料老人ホーム
(特定施設入居者生活介護)申請
- 定員/50人(50室)
- ご利用条件/65歳以上または要支援・要介護者の方
- 人員配置/2.5 : 1
- 専用個室の区分/全室個室
- 居室専用面積/13.28~13.43㎡(トイレ等を除く内法有効面積)
- 開設予定年月日/2019年8月1日
- 管理費の使途/共用施設等の維持・管理費、事務管理部門の人員費及び事務費、水光熱費

現地ご案内図



ご利用のご相談・ご見学等、随時承っております。お気軽にお問い合わせください

■お問い合わせ窓口

介護付き有料老人ホーム
あすなろ新座
(特定施設入居者生活介護)申請

あすなろ新座

TEL.048-485-8392

〒352-0011 埼玉県新座市野火止8丁目16-10
FAX.048-485-8393
E-mail. info@asunaro-niiza.jp

■事業主体

株式会社
アクティ

http://www.acty-net.info

