

交通案内



交通機関

- 西武池袋線 大泉学園駅南口** 西武バス4番乗り場から新座 栄・都民農園セユニック・長久保循環・長久保行きにて約10分で大泉風致地区バス停下車、徒歩3分(約190m)
- 西武池袋線 大泉学園駅北口** 西武バス2番乗り場から成増駅南口・朝霞駅・長久保行きにて約10分で大泉風致地区バス停下車、徒歩3分(約190m)
- 東部東上線 成増駅南口・朝霞駅南口** 西武バス大泉学園行きにて、都民農園バス停下車、徒歩1分

株式会社アクティ

本社	住所:〒108-0071 東京都港区白金台 1-4-20 小山ハイツ 1階 電話: 03-5422-8771 FAX: 03-5422-8403
介護付有料老人ホーム あすなる大泉学園	住所:〒178-0061 東京都練馬区大泉学園町 7-11-21 電話: 03-5933-1941 FAX: 03-5933-1973
住宅型有料老人ホーム あすなる八王子	住所:〒193-0934 東京都八王子市小比企町 1354-4 電話: 042-683-1785 FAX: 042-683-1786
訪問介護サービス ひのき八王子	住所:〒193-0934 東京都八王子市小比企町 1263-106 電話: 042-632-4755 FAX: 042-632-4756



介護付有料老人ホーム あすなる大泉学園

緑豊かな洗練された街 大泉学園に暮らす



<http://www.asunaro-ooizumi.jp/>

東京都練馬区大泉学園町 7-11-21

電話 03-5933-1941 FAX 03-5933-1973

～介護・医療2つの安心を提供します～

今日本では高齢化が進み、特に高齢者の世帯・独居の世帯が著しく増加しております。
 老いと共に健康への不安または介護が必要になった時の不安があると思います。
 しかし皆様は出来るだけ住み慣れた地域で一日も永く住み続けたいと願われています。

各種在宅でのサービス、自由に暮らせる高齢者専用賃貸住宅、
 終いの住み家として特別養護老人ホーム、
 医療が充実した特定施設有料老人ホーム、
 あすなるグループでは
 ご利用者様の人権と個性を尊重し
 地域の皆様との交流をはかりながら地域密着型の
 よりよいサービスの提供を目指していこうと思っています。

医療

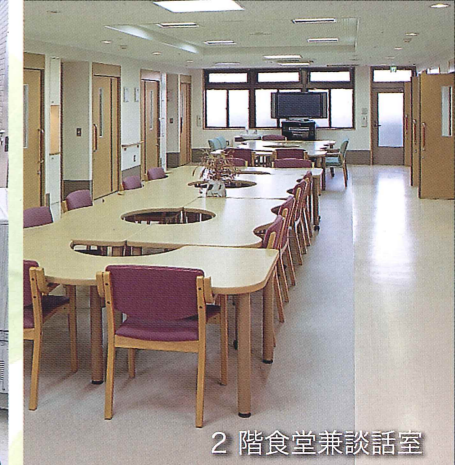
介護



当ホーム外観



3~4階テラス



2階食堂兼談話室



リハビリコーナー



浴室

あすなる大泉学園の特長

あすなる大泉学園の介護サービスはパッケージングされており、24時間安心して生活することができます。介護スタッフは24時間体制で常駐、看護スタッフは日中常駐し、3:1以上の手厚い介護体制でお客様の生活を支えています。日常の介護はもちろんお買い物代行など便利なサービスもあり、お客様の生活の利便性をアップします。施設のモットーは「いつでも感謝の気持ちを持ってお客様に接し、笑顔あふれる空間を提供する」です。皆様のお越しを一同お待ちしております。

- 人員体制3対1以上
- 24時間介護スタッフ常駐
- 日中看護スタッフ常駐

認知症対応フロア 認知症対応フロアがございます。提携クリニックの心療内科の往診を受けることもできます。

全介護度対応 入居後に要介護度があがったときにも安心してそのままお過ごしいただけます。

お見取り対応 ご本人・ご家族等の意思を尊重しつつ、お見取り介護をさせていただいております。

買物代行サービス 至近にあるスーパーマーケットとドラッグストアに対応しています。※指定日あり
 ご依頼は担当にご依頼いただくだけで、お部屋まで届くのでとても便利です。

洗濯サービス 担当者がお部屋に伺い回収しお部屋までお戻しいたします。※洗濯乾燥機で洗えるものに限る

付き添いサービス 予約制で、協力医療機関や近隣の医療機関への通院時に実施しています。

四季の移り変わりをを感じるパブリック空間と屋上ガーデン



1階ホール



屋上ガーデン

協力医療機関

- (内科) 大泉学園ふれあいクリニック
- (歯科) たけの子歯科クリニック
- (医療法人社団 竹の郷)

くつろぎの居住空間と快適な介護施設



全室個室49部屋
 大切なプライベートスペースとしてご利用ください。居室には3モーターの介護用ベッド、エアコンを完備。お困りの時はナースコールで係りの者を及びいただけます。(認知症対応フロア有り)



一般浴槽と機械浴槽をご用意。お身体の状態に合わせた方法でゆったりとご入浴して頂けます。

お食事へのこだわり

季節の旬な食材を使用した行事食や日本ならではの郷土料理は、ぜひおすすめしております。専門の栄養士による栄養バランスを配慮したお食事をご用意しています。またお客様の食事形態に合わせた特別食にも対応しています。



季節の献立例—松花堂弁当



季節のおやつ例—ぜんざい



お客様の食事形態適応例—ソフト食



洗面・トイレ

<施設概要>

施設名称/あすなる大泉学園
 施設種類/介護付有料老人ホーム(利用権方式)
 建物概要/鉄骨造地下1階4階建・延床面積:1,580㎡ 敷地面積677.70㎡
 介護居室/49室・全室個室・居室面積 13.57㎡~21.3㎡ 開設年月/平成30年1月
 建物設備/冷暖房完備・エレベーター、食堂兼談話室、介護浴室、リハビリ室、食堂兼談話室、カラオケ設備、ナースコール、自動火災報知機、スプリンクラー